

# ICE TECH

powered by  Cold Jet®

## Evolution Line

### Elite 20



 **Cold Jet**  
the force of nature

Entwickeln Sie die Art wie Sie Ihr Equipment reinigen mit der ersten Multi-Power Trockeneisreinigungsmaschine weiter! Die Elite 20 beinhaltet einen 24 V Motor mit einem höheren Drehmoment und verhindert das Einfrieren des Systems. Von der vollständigen Kontrolle über Eis- und Luftverbrauch bis zur sorgenfreien Fehlerbeseitigung, die Elite 20 bietet ein großes Spektrum an Einsatzbereichen in der industriellen Reinigung.

- Edelstahlgehäuse
- Strahloption "nur" Luft
- Maschinengesteuertes Pistolensicht
- Leistungsfähiger Motor
- Isolierter Trockeneisbehälter

Die Elite 20 - aus reinem Edele Stahlgehäuse - wurde entwickelt um den höchsten Anforderungen einer gründlichen Reinigung und trotzdem schonenden Reinigung und Desinfektion gerecht zu werden. Ideal zur schonenden Reinigung von sensiblen Teilen und leichteren Anwendungen wie z. B. in der Pharma- und Lebensmittelindustrie. Die Strahlparameter lassen sich je nach Reinigungsbedarf individuell einstellen und kontrollieren.

## IceTech Trockeneisstrahlen:

- Multifunktional
- Umweltfreundlich
- Nicht abrasiv
- Nicht giftig
- Nicht stromleitend
- Trockenverfahren
- Keine Reinigungsmittelentsorgung
- Reinigung bei laufender Anlage
- Reinigung der Anlage bei Betriebstemperatur
- Einstellbarer Strahl Druck
- Geringer Stromverbrauch
- Niedrigste Betriebskosten auf dem Markt

## Was macht die Evolution Line so besonders?

Die Evolution Line bietet eine perfekte universelle Trockeneisstrahlerfahrung. Die neue Dosierscheibe erlaubt einen schnellen Wechseltgang, was erheblich kürzere Ausfallzeiten und niedrigere Instandhaltungskosten zur Folge hat. Der hervorragend isolierte Trockeneisbehälter verlängert die Haltbarkeit des Trockeneises und ergibt somit längere Strahlzeiten. Das robuste Edelstahlgehäuse verleiht der Maschine hohe Festigkeit und macht sie für den Einsatz unter härtesten Bedingungen bereit, während immer noch für leichtere Anwendungen wie Lebensmittel- und Pharma geeignet.

TECHNISCHE DATEN:	Elite 20 ¾"
<b>Abmessungen mm:</b>	
Länge:	739,7
Breite:	450
Höhe einschl. Handgriffe:	1080
<b>Gewicht:</b>	
kg:	104
<b>Trockeneiskapazität:</b>	
liter:	20
<b>Trockeneisverbrauch:</b>	
kg/Std.:	30 - 100
<b>Versorgungsdruck:</b>	
bar:	min 5 - max 16
<b>Strahl Druck:</b>	
bar:	min 2 - max 16
<b>Luftverbrauch:</b>	
Nm <sup>3</sup> /min: (je nach Düsenkombination)	0,7 - 10
<b>Druckluftanschluß:</b>	1" Klauenkupplung
<b>Druckluftqualität:</b>	Gemäß ISO 8573-1 Klasse 3 für Umgebungstemperaturen unter 5°C
<b>Stromverbrauch/Stromversorgung:</b>	500 W, 100V - 240V AC 50/60 Hz + PE (GND)
<b>Strahlschlauch:</b>	¾" Einschlauchsystem
<b>Geräusch:</b>	Geräuschpegel bis zu 120 dB(A). Je nach Strahl Druck, Düsenkombination und Materialoberfläche.

IceTech bietet die effektivste Lösung! Die Elite 20 enthält 7,5 m Strahlschlauch, 10 m Druckluftschlauch und eine Lichtpistole inkl. einer Strahldüse um bei jeglicher Anwendung die Performance zu maximieren.

IceGun Evolution  
Line mit Düse

Die IceTech Strahlpistole läßt sich mit einer breiten Palette an Düsen und weiterem Zubehör kombinieren.

Erhältlich:  
IceGun mit Licht  
IceGun ohne Licht



7,5 m Strahlschlauch

Der HD Strahlschlauch ist aus einem abriebfesten, natürlich leitenden und synthetischem Kautschuk.

Erhältlich:  
Strahlschlauch ¾"



10 m Druckluftschlauch

Abriebfester und langlebiger Druckluftschlauch.

Erhältlich:  
Druckluftschlauch 1"



IceTech bietet eine breite Auswahl an Strahldüsen für jeden Bedarf. Von Standard Rundstrahldüsen, bis hin zu verschiedenen Rohrbögen, IceTech hat die perfekte Lösung für Ihre Anwendung. Mit dem IT3 Düsenkoffer und endlosen Konfigurationen von Strahl- und Druckluftschläuchen werden Sie jeder Reinigungs Herausforderung gerecht.

### Elite 20 ¾"

Strahlschlauch ¾" HD  
Länge (m)  
1,5, Art.-Nr.: 504725  
5, Art.-Nr.: 504726  
7,5, Art.-Nr.: 504727  
10, Art.-Nr.: 504728  
15, Art.-Nr.: 504729

### Strahlschläuche



### Elite 20 1"

Druckluftschlauch 1"  
Länge (m)  
10, Art.-Nr.: 90200  
20, Art.-Nr.: 90198

### Druckluftschläuche



Enthält die am häufigsten verwendeten Düsentypen. Verschiedene Düsen für unterschiedlichste Anwendungen in einem Koffer geliefert.

Abmessungen (mm) - Länge: 460, Breite: 350  
Gewicht (g): 3500  
Art.-Nr.: 90399

### IT3 Düsenkoffer



Erweitern Sie Ihre Strahlabdeckung mit IceTech Düsen. Mit IceTech Zubehör erzielen Sie die perfekte Strahlabdeckung. Alle Elemente sind auch in Kunststoffausführung erhältlich. Sie haben drei Düsentypen in verschiedener Größe zur Auswahl: Rund-, Flach- und Spezialdüsen mit Kegel.

Flachdüse, 20 mm, komplett  
inkl. Düseneinsatz, Ø 7-16  
[Reinigungsbreite ca. 20 mm]

Abmessungen (mm)  
Länge: 305  
Breite: 40  
Gewicht: 500 g

Art.-Nr.:  
502714



Flachdüse, 50 mm, komplett  
inkl. Düseneinsatz, Ø 8-16  
[Reinigungsbreite ca. 50 mm]

Abmessungen (mm)  
Länge: 310  
Breite: 56  
Gewicht: 340 g

Art.-Nr.:  
502666



Spezialdüse, Ø 7 mm,  
mit POM Schutz

Abmessungen (mm)  
Länge: 160  
Breite: Ø 7  
Gewicht: 100 g

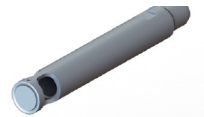
Art.-Nr.:  
503045



Spezialdüse, 360°,  
komplett mit Kegel Typ A

Abmessungen (mm)  
Länge: 147  
Gewicht: 74 g

Art.-Nr.:  
91190



IceTech Bogendüsen und Verlängerungsrohre ermöglichen Strahlen in schwer zugängigen Stellen. Auch in isolierter Version erhältlich.

Rohrbogen 45°  
inkl. Adapter Nr. 91003  
und Kontermutter Nr. 91009

Abmessungen (mm)  
Länge: 310, Breite: Ø 14  
Gewicht: 140 g

Art.-Nr.:  
912045



Rohrbogen 90°  
inkl. Adapter Nr. 91003  
und Kontermutter Nr. 91009

Abmessungen (mm)  
Länge: 310, Breite: Ø 14  
Gewicht: 160 g

Art.-Nr.:  
912035



Verlängerungsrohr  
inkl. Adapter [Zubehör]  
Art.-Nr.: 91003

Abmessungen (mm)  
Länge: 250, Breite: Ø 14  
Gewicht: 120 g

Art.-Nr.:  
91224



Verlängerungsrohr  
inkl. Adapter [Zubehör]  
Art.-Nr.: 91003

Abmessungen (mm)  
Länge: 500, Breite: Ø 14  
Gewicht: 220 g

Art.-Nr.:  
91222

